

親子でほっこり ほっとルーム

毎週月～木曜日の10:30～14:30
ひまわり畑のお部屋を開放しています☆

- ☆絵本講師が集めたたくさんの絵本や、おもちゃでゆっくりできます。
- ☆お昼ご飯やおやつを持ち込み自由です。(レンジで温めもできます)
- ☆家庭焙煎ガジュマルの、からだに優しい新鮮なコーヒーが飲めます。(300円)
- ☆水曜日(水曜クッキングの日を除く)は、手作りのお昼ごはんを用意しています。
(予約不要・500円・6食限定)
- ☆月に一度火曜日(不定期)に、季節のお昼ごはんを用意しています。(要予約・800円)
- ☆水曜日午前は「水曜手芸部」手芸が得意なスタッフといろいろな手作りを楽しめます。

わくわくにこにこ おてかけ絵本の会

子どもとのふれあいの仲立ちをしてくれる絵本。
絵・音・リズムを、親子一緒に楽しんでください♪

ふれあいルーム 「えほんのお部屋ひまわり畑」 (香里ヶ丘図書館)	第1・第3金曜日 10:00～12:30	予約不要 無料
リザキッチンで ひまわり mama's クラブ	第3水曜日 15:00～16:00	予約不要 300円
うにし小児科 絵本の会	第3金曜日 13:30～14:30	要予約(小児科へ) (072-841-2579) 無料
すこやか小児科さだ 絵本の会	第4金曜日 13:00～14:00	要予約(小児科へ) (072-802-7707) 無料
ふわふわ親子広場 (枚方 T-SITE 5F まなびのひろば)	第4木曜日 10:30～12:00	要予約(T-SITEへ) (072-844-9000) 500円
絵本で子育て いっほ・にほ (子育て広場 さびり)	第2月曜日 13:30～14:30	予約不要 無料

一時預かり保育 おるすばんルーム

家庭的な保育で、お母さんがご用事の時
安心して預けていただけます☆

☆料金(月～金曜日) 月極・記載以外の日時については、ご相談ください。

9:00～17:00	200円/15分
8:00～9:00 17:00～	200円/10分
【おすすめ保育プラン】 月・火・水曜日の10:00～12:00	1000円/120分

- ☆ご利用には、ひまわり会員への入会と、ひろば保険負担金(500円)が必要です。
- ☆対象年齢 : 0歳～5歳(最大人数 5人)
- 保育場所 : 認可外保育施設 えほんのお部屋 ひまわり畑
- 保育者 : 保育ボランティアの会 ひまわりママ(保育士を含む)
- 食事 : お弁当をご用意ください
- ☆イベントなどでお預かりできないこともあります。

気持ちふくらむ ほんなのらばしよ

ひまわり畑 子ども食堂	第1・3金曜日 17:30～19:30	ひまわりママが作る晩御飯です。 地域のみなでにぎやかに食卓を囲みましょう。親子連れも歓迎。小学生以上は子どものみで参加できます。 ・予約不要 ・中学生以下無料、大人300円。
放課後クラブ あおむし	毎週火曜日 15:30～17:30 (第3火曜日は、 おやつの日 材料費100円必要)	小学生が放課後に宿題したり遊んだり自由に来られる日です。アナログゲームや絵本の読み聞かせ、国語に関するワークなどもします。・予約不要 ・月会費100円。初回は親子で登録へ。
Chillするタイム (ちるるたいむ)	第2・4土曜日 10:00～13:00	0歳から大人まで誰でも来ていい時間、まったり、ゆったりどうぞ♪ ・予約不要 ・ひまわり会員・あおむし会員は無料

ひまわり会員について

☆ひまわり会員になると…

- ①ほっとルームを無料で利用できます。(会員以外は200円/1日)
- ②お留守番ルームを利用できます。
- ③絵本やアナログゲーム、保育・子育ての本を借りられます。
- ④子どもに合った絵本選びのお手伝いや、サークルへの出張絵本講座、ふれあい遊び講習会などの依頼もできます。
- ⑤講座・イベントに、ひまわり畑のお部屋を利用できます。
- ⑥ひまわり畑主催のイベントに参加できます。詳細は、HPをご覧ください。

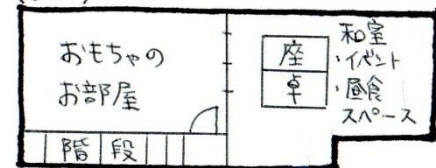
☆会費… 4月～10月入会・600円/家族
10月～3月入会・600円/家族

えほんのお部屋 ひまわり畑は、2012/3/3にNPO法人ハートネットより生まれた「保育ボランティアの会 ひまわりママ」が運営しています。温かく優しい気持ちで、地域の親子に寄り添いながら、お母さんも子どもも、ほっとひと休みできるような居場所づくりを目指しています。

<1F>



<2F>



* 駐車スペースはありませんので、
近くのコインパーキングをご利用ください。

<ひまわり畑 施設長> 中谷 章代

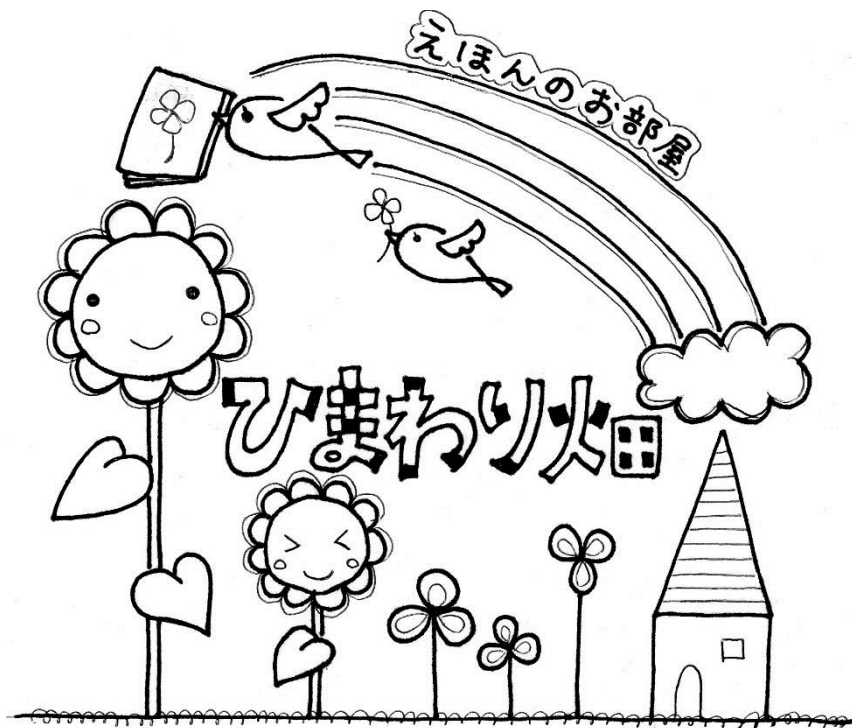
(保育士・NPO法人「絵本で子育て」センター絵本講師)

<アドバイザー> 金澤 栄子

(元公立保育所所長・NPO法人「絵本で子育て」センター絵本講師)

*ボランティアスタッフ「ひまわりママ」ならびに、

活動を応援していただける「ひまわり応援会員(年会費2000円)」募集中!



毎日精一杯頑張っているお母さんを応援したい…*
そんな想いで、ひまわりママがお待ちしています♡

〒573-0084

大阪府枚方市香里ヶ丘12丁目6-28

(京阪バス「新香里」バス停より徒歩5分)

090-6739-7064

<http://www.himawaribatake0303.com/>